

題名 放射線科の検査について

放射線科より

放射線科は診療放射線技師2名で日々の検査を行っています。
業務内容は、X線撮影、マンモグラフィ、CT、MRIなどです。
各検査について簡単にご紹介します。

X線撮影装置（レントゲン）

レントゲン検査やレントゲン撮影と言った方が皆さんには馴染みやすいかと思いますが、「エックス線検査」と言います。

この検査は、目的の部位を写真にして、胸やお腹の異常、骨の形や骨折を調べる検査となります。



マンモグラフィ

乳房のエックス線検査のことをマンモグラフィ（乳房撮影）と呼んでいます。専用の装置を使いますが、原理は胸部エックス線撮影とまったく同じです。X線を当てて、写真にしています。

マンモグラフィは触診では判らない小さな病変を発見するのに優れています。



CT装置（16列CT）

CTとは、Computed Tomographyの頭文字をとった略称でコンピュータ断層撮影と言います。

この検査は、目的の部位を輪切りにして見る検査です。また輪切りだけではなく、データを処理することで、様々な方向から身体を見ることができ、エックス線検査に比べ、より多くの情報が得られます。比較的、短時間で検査が終わります。

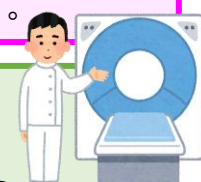


MRI装置（1.5T）

MRIとは、Magnetic Resonance Imagingの頭文字をとった略称で核磁気共鳴画像法と言います。

この検査は、強い磁石と電磁波を利用して目的の部位を画像にする検査です。エックス線検査やCT検査と異なりX線の被ばくは一切ないです。

CTでは難しい脳梗塞や腰のヘルニアなどの発見が得意な検査です。



検査を行うにあたって、不安や疑問などがありましたら遠慮なさらず、お気軽に当スタッフまでお声掛けいただければ幸いです。皆さんが安心して検査を受けていただけるよう、日々邁進してまいりますので、今後ともよろしくお願いいたします。

11月号 令和7年11月15日発行

長期入院、人工透析、訪問診療

「急性期病院で長期入院が必要と言われた」「人工透析を受けることとなったが送迎が必要」「通院が困難」など医療でお困りの方は栗橋病院にお気軽にお問い合わせください。



さくらライフグループ

栗橋病院

<https://kurihashi-hp.jp/>

〒349-1105

埼玉県久喜市小衛門714-6

☎ 0480-53-8686（代表）

診療科目：内科、消化器内科、循環器内科、腎臓内科、人工透析内科、
心療内科、外科、整形外科、形成外科、皮膚科、精神科、
リハビリテーション科

診療時間：午前9：00～12：00、午後2：00～5：30



休診日：日曜日、祝日、土曜日午後、年末年始

入院のご案内

「急性期病院で長期入院が必要と言われた」「急性期病院を退院するがご自宅での療養は難しい」等の場合、当院をご利用ください。

人工透析のご案内

通路、ベッド間隔が広く、全床液晶テレビ付きでフリーWi-Fiもご利用できますので、透析中も快適にお過ごしできます。

ご自宅まで無料送迎も行っております。送迎車は福祉車両ですので、車いすをご利用の方でも安心してご利用いただけます。

訪問診療のご案内

ご自宅に医師が伺い診療いたします。

病院が行う訪問診療ですので、各種検査、いざという時のご入院もできます。

お困りのときは

入院・退院後の生活に関するご相談やお困りごと、各種保障制度等医療・福祉のご相談は地域医療連携室の相談員にお気軽にご相談ください。

地域医療連携室（直通）：0480-53-8283

求人情報

当院ホームページに求人情報を掲載しております。
右側のQRコードをご利用ください。



外来診療

		月	火	水	木	金	土
午前	一般内科	○	○	○	○	○	○
	糖尿病内科			○			
	消化器内科		○	○			
	整形外科			○	○		○（第1、3、5）
	訪問診療						
午後	一般内科	○	○	○	○	○	○
	消化器内科			○			
	整形外科			○	○		
	訪問診療						



さくらライフグループ

栗橋病院

<https://kurihashi-hp.jp/>

〒349-1105

埼玉県久喜市小衛門714-6

☎ 0480-53-8686（代表）FAX 0480-53-8553

